

DE HELLINGEN



*wonen
en leven*

Alblasserwerf 
de mooiste kant van wonen



De Hellingen op de Alblasserwerf: dat zijn 203 luxe appartementen op een oude scheepswerf. Een plek vol geschiedenis. Een deel van de appartementen ligt aan de rivier de Noord, de Alblas of de haven van Alblasterdam, of zweeft er zelfs boven... Een prachtig complex in het rustige Zuid-Hollandse platteland en toch dicht bij de stad.

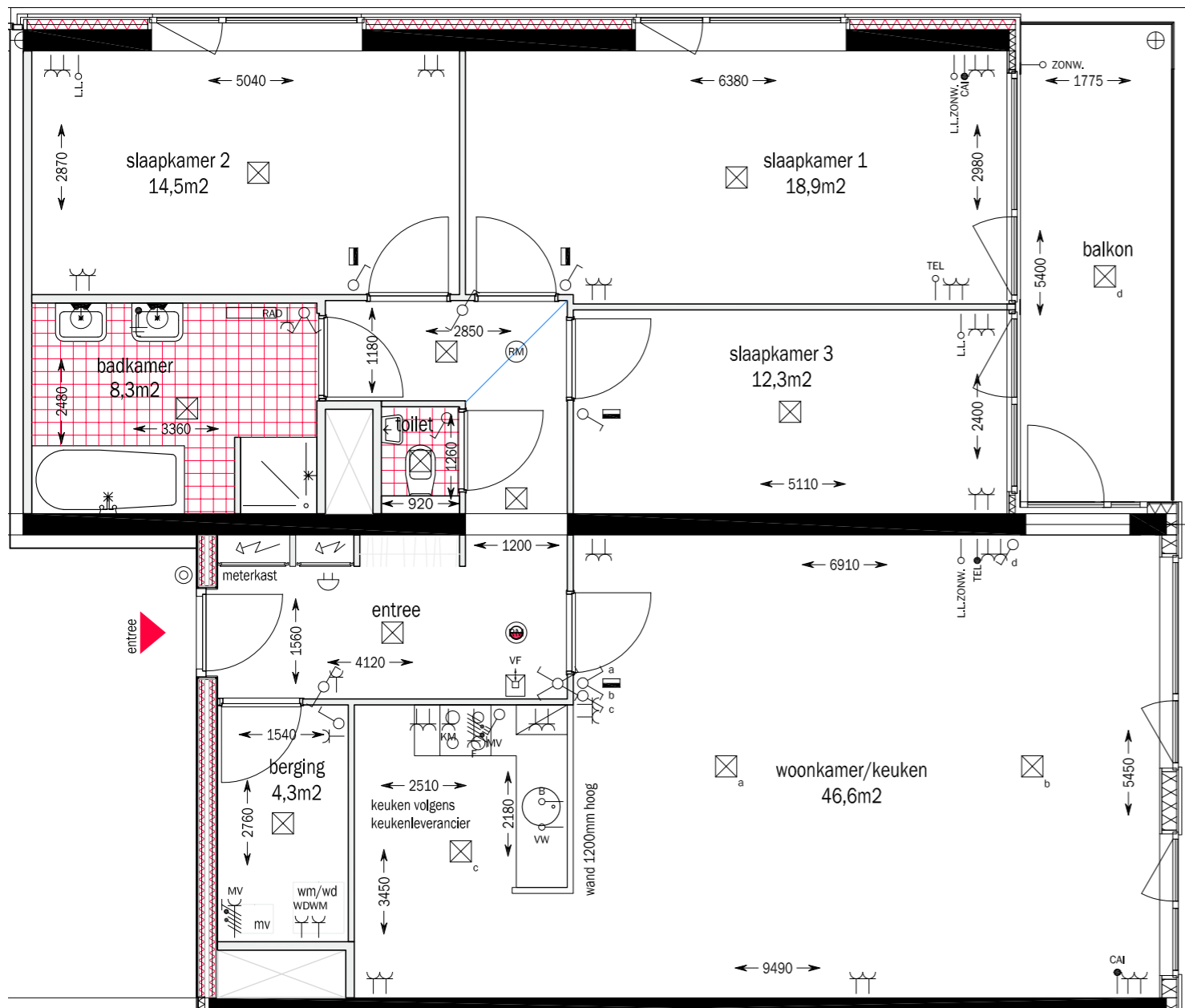


wonen en leven op Alblasserwerf





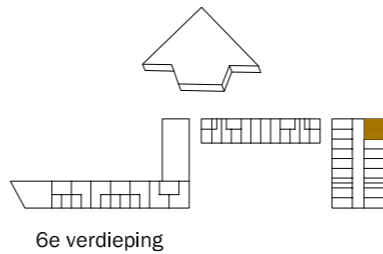
TYPE C1



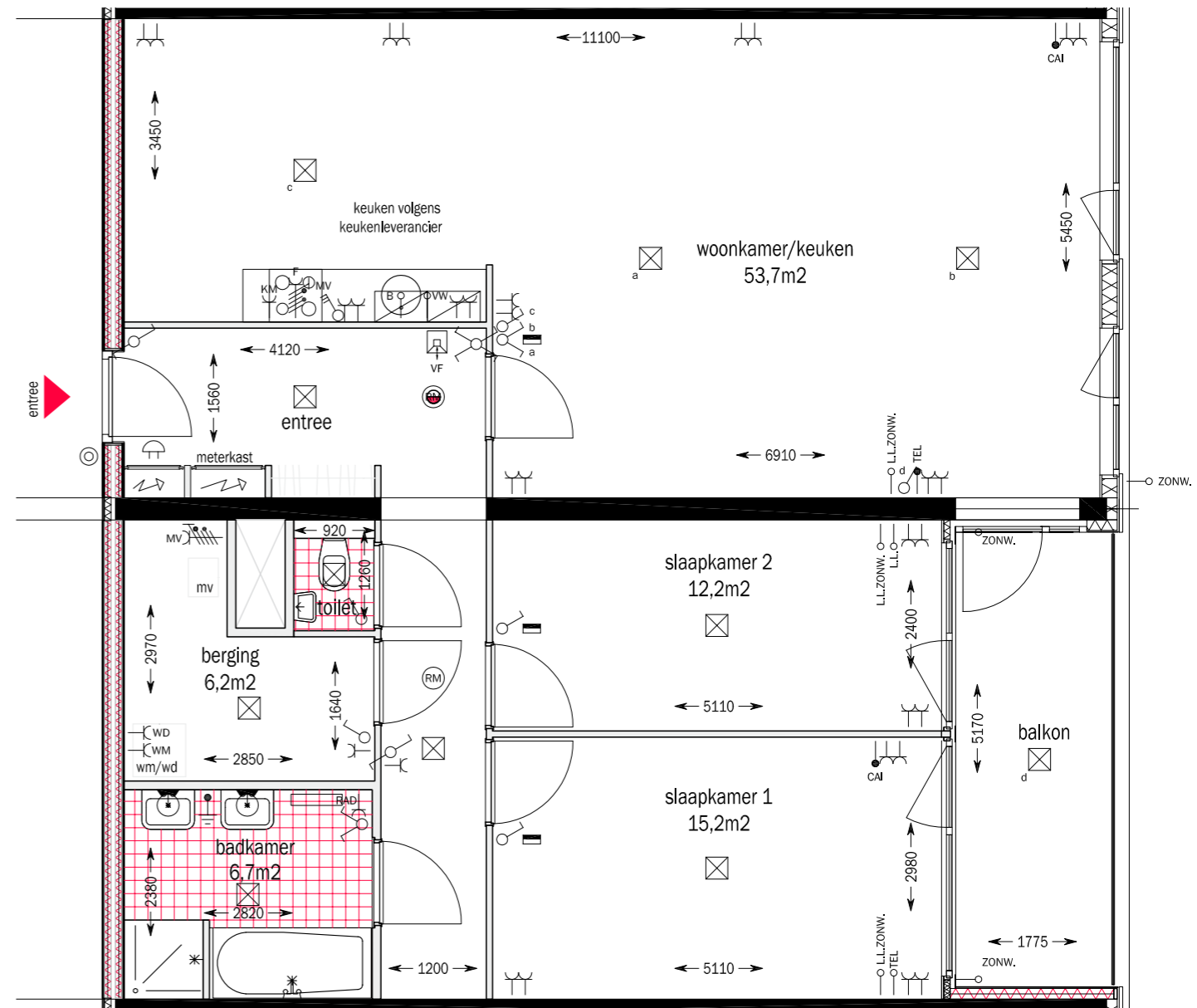
APPARTEMENT

Appartement type C1 komt alleen nog voor op de 6^e verdieping.

- 122 m² woonoppervlak
- woonkamer met aansluiting open keuken
- 3 slaapkamers
- badkamer met ligbad, dubbele wastafel en douche
- geheel voorzien van vloerverwarming
- ruime inpandige berging
- parkeerplaats in garage
- eigen fietsenberging



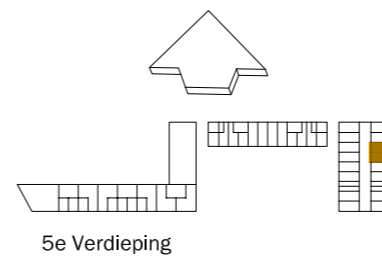
TYPE C2



APPARTEMENT

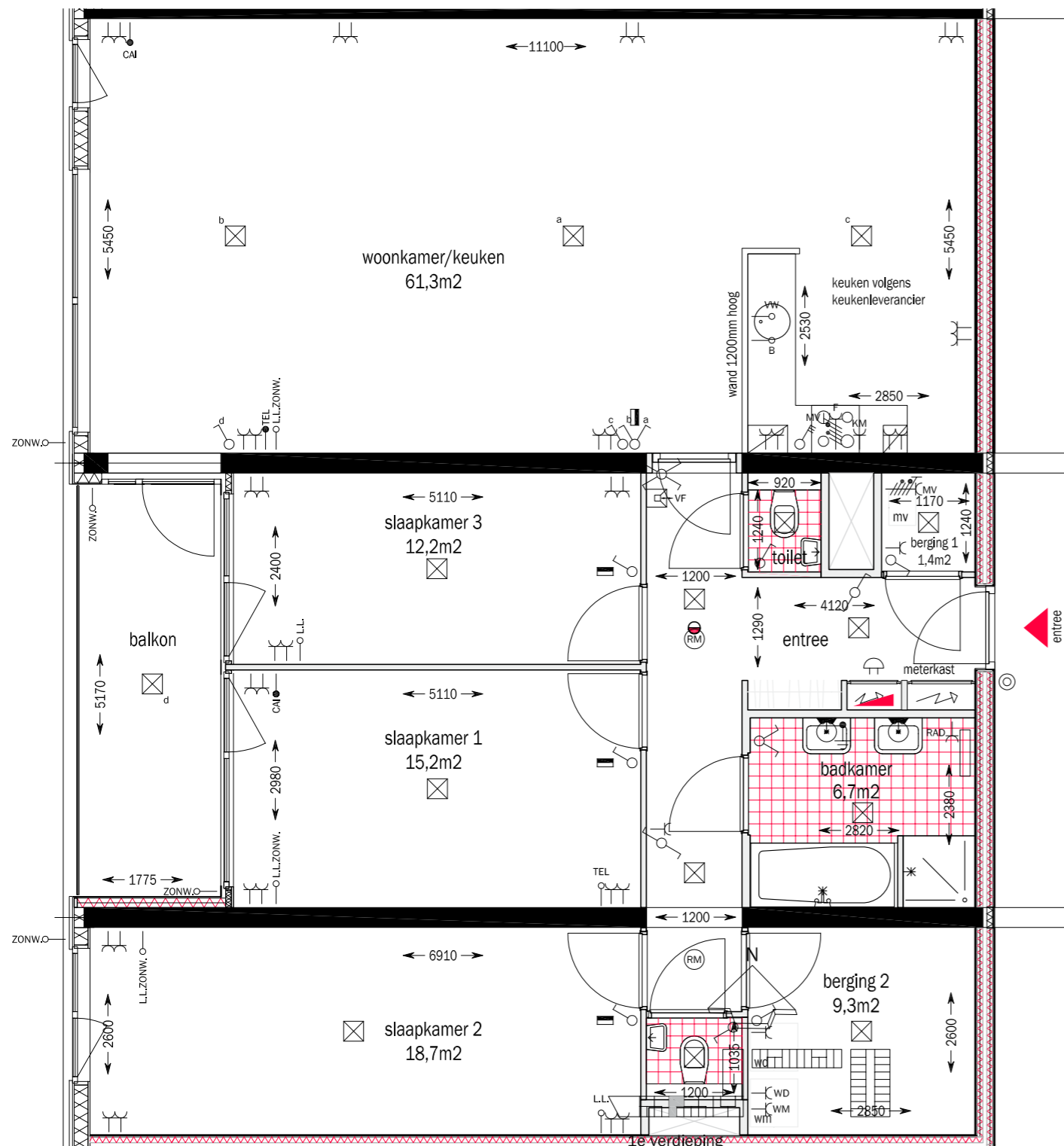
Deze zeer praktisch ingedeelde 3-kamer appartementen met uitzicht over de jachthaven en het centrum van Alblassterdam, is alleen nog beschikbaar op de 5^e en 6^e verdieping.

- 112 m² woonoppervlak
- riante woonkamer met open keuken ca. 54m² met toegang naar balkon
- 2 slaapkamers beide met deur naar balkon
- badkamer met ligbad, dubbele wastafel en douche
- geheel voorzien van vloerverwarming
- zeer ruime inpandige berging
- parkeerplaats in garage
- eigen fietsenberging





TYPE C3



APPARTEMENT

Deze grote 4-kamer appartementen met uitzicht op de haven van Alblasterdam of de binnentuin en de Noord/Alblas, komen nog voor op de begane grond t/m de 6^e verdieping.

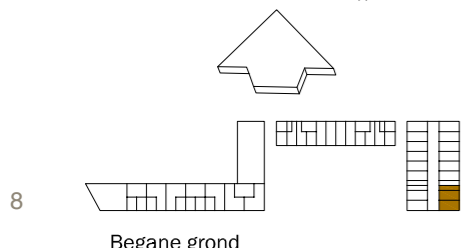
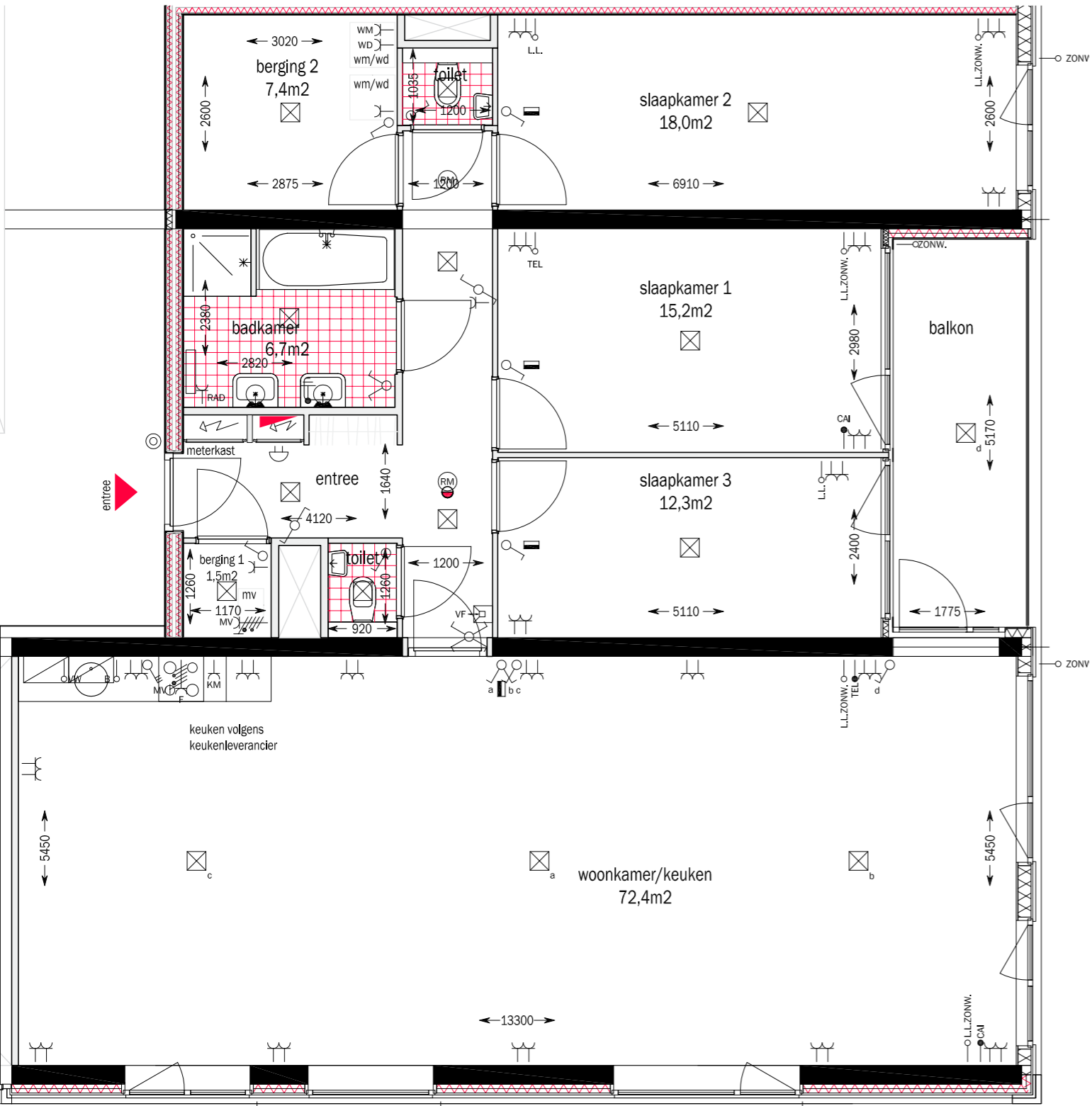
- 142 m² woonoppervlak
- royale woonkamer met aansluitend open keuken van maar liefst ca. 60 m²
- 3 slaapkamers
- badkamer met ligbad, douche en dubbele wastafel
- 2 separate toiletten
- geheel voorzien van vloerverwarming
- grote inpandige berging
- één of twee parkeerplaatsen in garage
- eigen fietsenberging



type C3



TYPE C4



APPARTEMENT

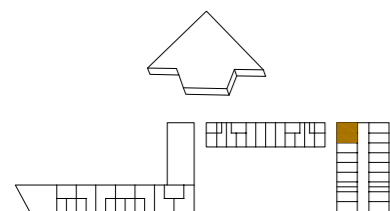
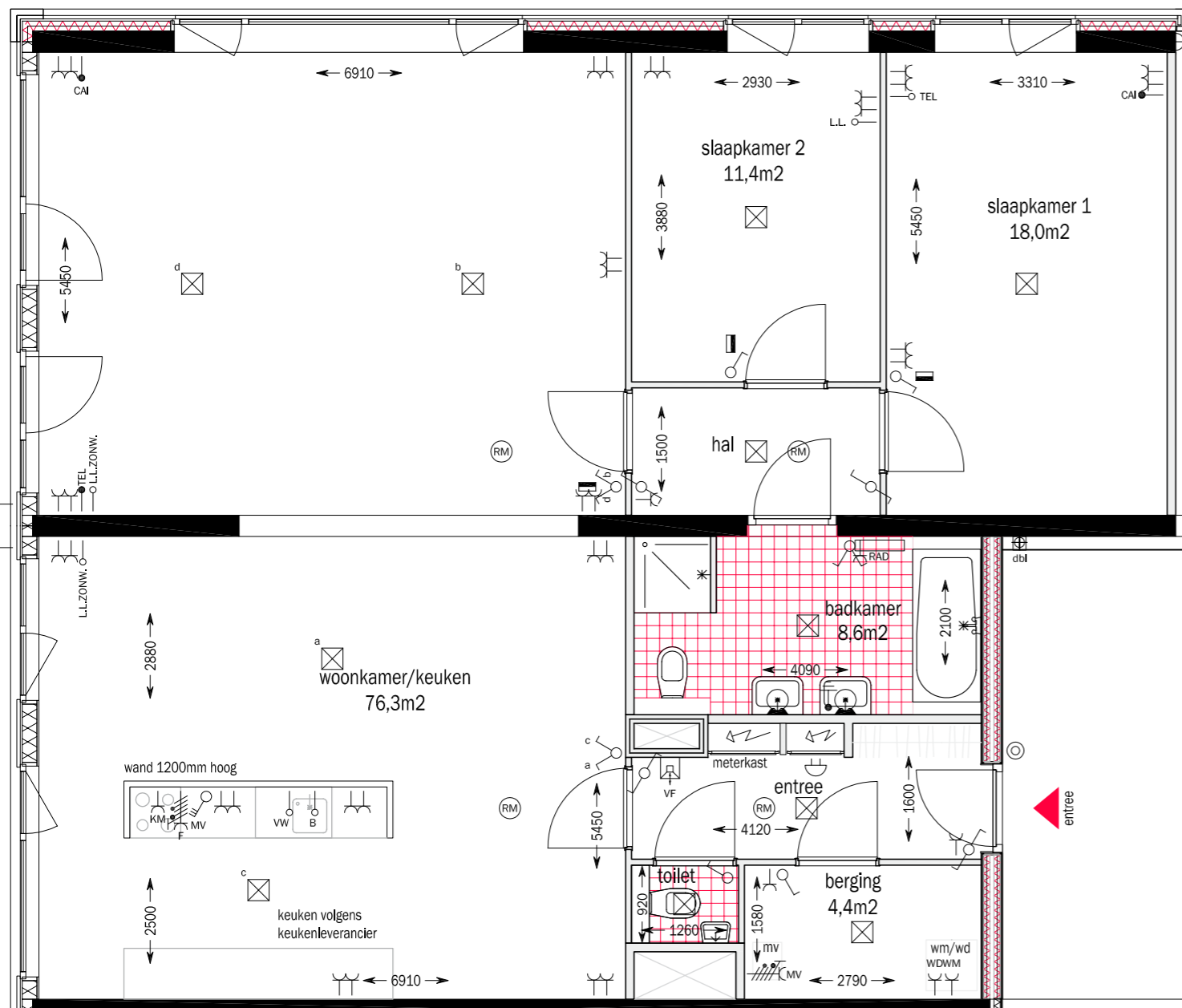
Deze zeer riante hoekappartementen van maar liefst 153 m² met uitzicht op de haven van Alblasterdam of de binnentuin en de Noord/Alblas zijn nog beschikbaar op de begane grond t/m de 6^e verdieping.

- 153 m² woonoppervlak
- zeer riante woonkamer met open keuken en uitzicht op de Alblas en jachthaven van ca. 72 m²
- 3 slaapkamers
- badkamer met ligbad, douche en dubbele wastafel
- 2 separate toiletten
- geheel voorzien van vloerverwarming
- grote inpandige berging
- één of twee parkeerplaatsen in garage
- eigen fietsenberging





TYPE C5



1e Verdieping

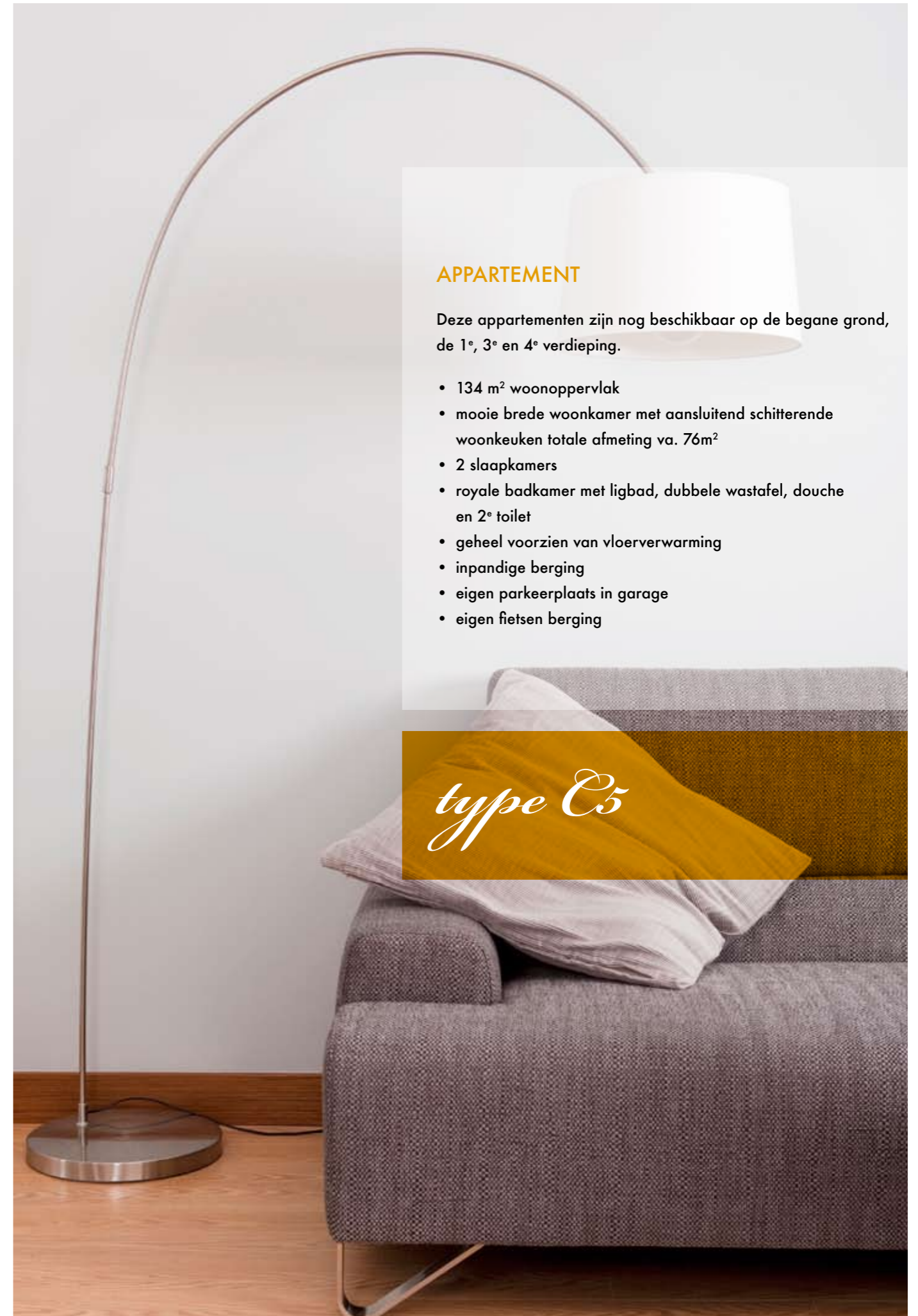


APPARTEMENT

Deze appartementen zijn nog beschikbaar op de begane grond, de 1^e, 3^e en 4^e verdieping.

- 134 m² woonoppervlak
- mooie brede woonkamer met aansluitend schitterende woonkeuken totale afmeting va. 76m²
- 2 slaapkamers
- royale badkamer met ligbad, dubbele wastafel, douche en 2^e toilet
- geheel voorzien van vloerverwarming
- inpanidige berging
- eigen parkeerplaats in garage
- eigen fietsen berging

type C5



ONZE STANDAARD IS LUXE...

De woningen worden standaard opgeleverd met badkamer en een
separaat toilet.
Alle badkamers zijn voorzien van
wastafel, toilet, ligbad en een
separate douche. De wanden zijn
luxe betegeld tot aan het plafond.
Het sanitair is van Villeroy en
Boch, de kranen zijn van Grohe
en HANSA.



De woning wordt standaard opgeleverd zonder keuken. De afbeelding op pagina 12 en 13 is een voorstel van een keuken die u via Asto keukens kan kopen. Laat u informeren door de makelaar over de zeer interessante projectprijzen.

SIEMENS 





INFORMATIE

Veldhoen & Romeijn
Nieuwbouwmakelaars
078 - 69 12 388

Waltmann Makelaars
018 - 46 47 755

Van Vliet Mijl Makelaar
088 - 61 80 000

alblasserwerf.nl

